

**CARACTERÍSTICAS TÉCNICAS**

**COLORES**

**CUERPO, FRONTAL, ENCIMERA SUPERIOR**



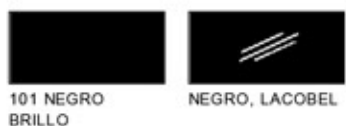
**PANELES ESTRUCTURALES DE HPL**



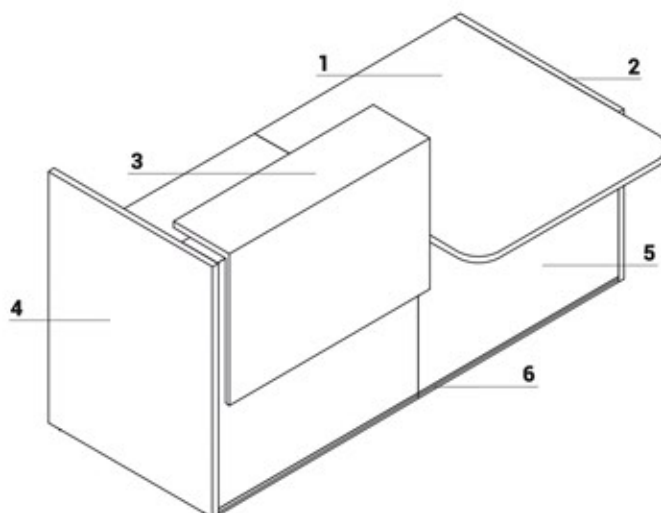
**UNIDAD ESQUINERA**



**ELEMENTO DECORATIVO OPCIONAL CON LUZ**

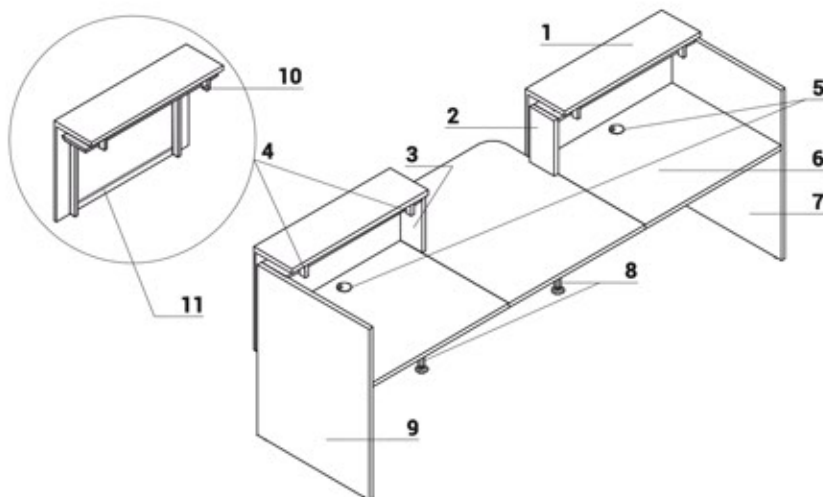


**PATA DE APOYO EN LA UNIÓN DE ENCIMERAS NL41**

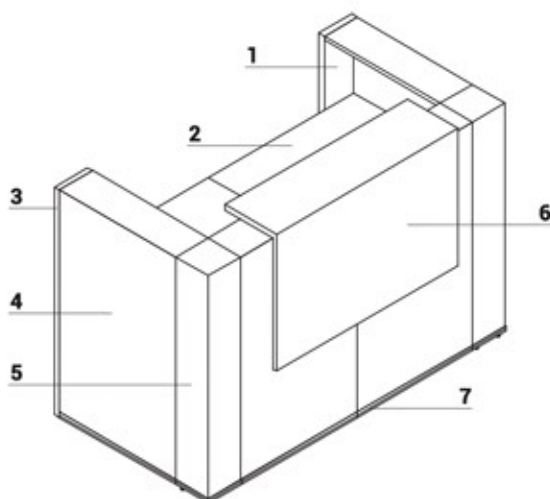


1. Encimera - MFC 28mm, cantos PVC - con o sin rebajes pasacables
2. Panel lateral bajo - MFC 28mm, cantos PVC
3. Elemento opcional con iluminación - encimera melamina 28mm con cristal LACOBEL 4mm, frontal melamina 18mm, todo en HPL brillante.
4. Panel lateral alto - MFC 28mm, cantos PVC
5. Frontal - MFC 18mm, cantos PVC
6. Franja decorativa - PVC, color M009- aluminio semi-mate

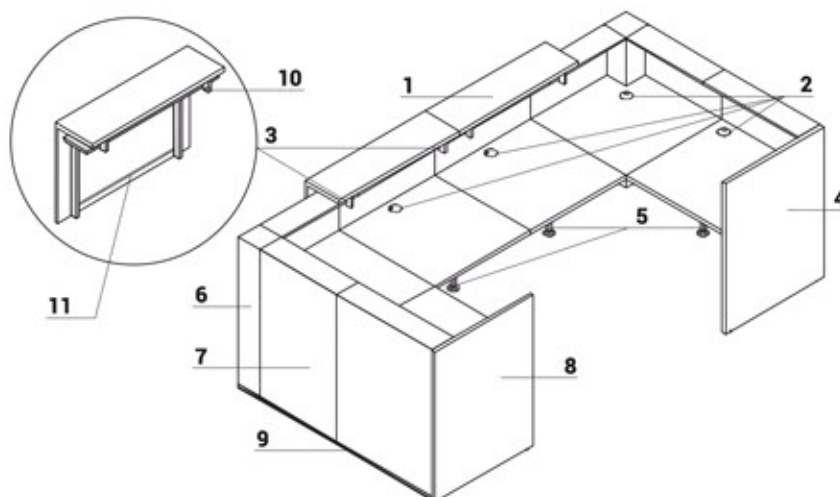
CARACTERÍSTICAS TÉCNICAS



1. **Elemento opcional con iluminación** - encimera melamina 28mm con cristal LACOBEL 4mm, frontal melamina 18mm, todo en HPL brillante.
2. Panel lateral de unión entre frentes bajos y altos - MFC 28mm, cantos PVC
3. Panel lateral de unión entre frentes bajos y altos - MFC 28mm, cantos PVC
4. Estructura para elemento opcional con iluminación - metal lacado, color blanco
5. **Tapones pasacables** - Ø80mm
6. **Encimera** - MFC 28mm, cantos PVC - con o sin rebajes pasacables
7. **Panel lateral alto** - MFC 28mm, cantos PVC
8. **Pata de apoyo NL41** - necesaria en la unión de encimeras
9. **Panel lateral alto** - MFC 28mm, cantos PVC
10. Interruptor
11. Iluminación LED – En toda la longitud del mostrador, color blanco frío (tono azulado)

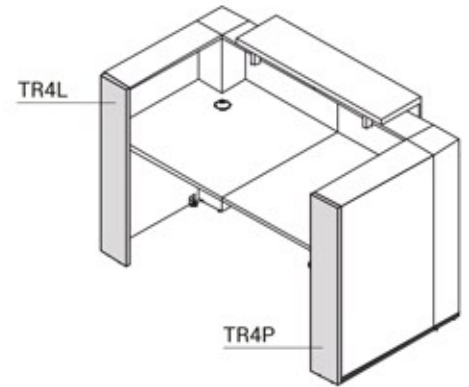
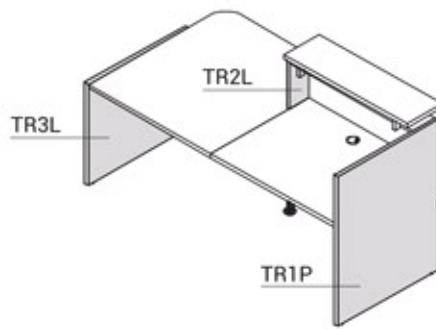
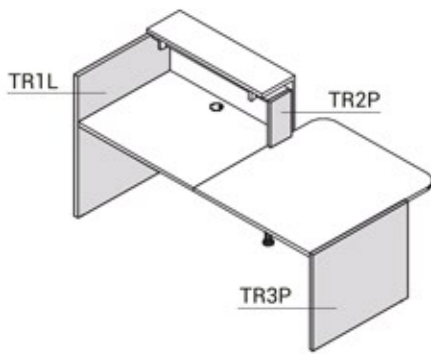


1. **Panel lateral alto** - MFC 28mm, cantos PVC
2. **Encimera** - MFC 28mm, cantos PVC - con o sin rebajes pasacables
3. **Panel lateral alto** - MFC 28mm, cantos PVC
4. **Frontal** - MFC 18mm, cantos PVC
5. **Esquina** - tablero de melamina cubierto por HPL brillo
6. **Elemento opcional con iluminación** - encimera melamina 28mm con cristal LACOBEL 4mm, frontal melamina 18mm, todo en HPL brillante.
7. **Franja decorativa** - PVC, color M009- aluminio semi-mate

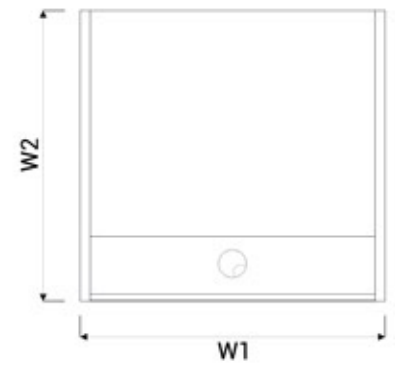
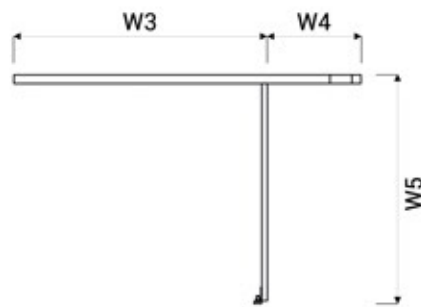
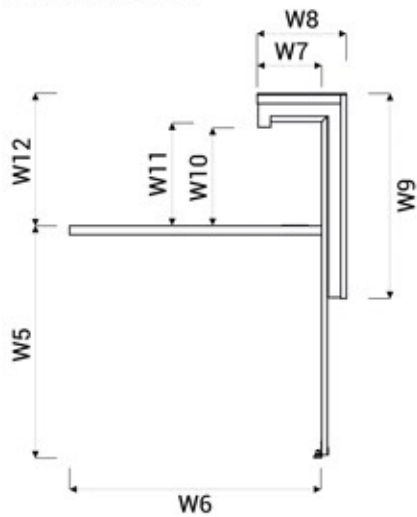


1. **Elemento opcional con iluminación** - encimera melamina 28mm con cristal LACOBEL 4mm, frontal melamina 18mm, todo en HPL brillante.
2. **Tapones pasacables** - Ø80mm
3. Estructura para elemento opcional con iluminación - metal lacado, color blanco
4. **Panel lateral alto** - MFC 28mm, cantos PVC
5. **Pata de apoyo NL41** - necesaria en la unión de encimeras
6. **Esquina** - tablero de melamina cubierto por HPL brillo
7. **Frontal** - MFC 18mm, cantos PVC
8. **Panel lateral alto** - MFC 28mm, cantos PVC
9. **Franja decorativa** - PVC, color M009- aluminio semi-mate
10. Interruptor
11. Iluminación LED – En toda la longitud del mostrador, color blanco frío (tono azulado)

## CARACTERÍSTICAS TÉCNICAS

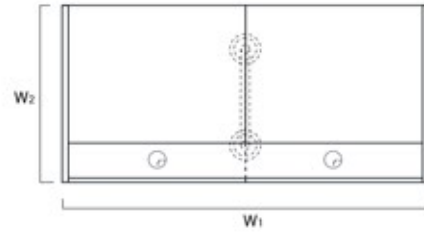
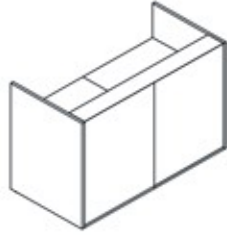


## DIMENSIONES

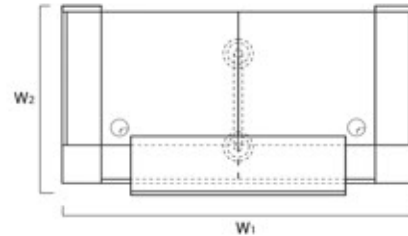
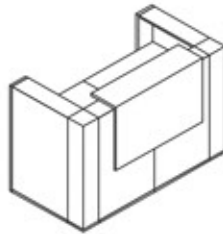


W1 - 856mm | W2 - 820mm | W3 - 818mm | W4 - 302mm | W5 - 740mm | W6 - 800mm | W7 - 205mm | W8 - 282mm | W9 - 650mm | W10 - 315mm | W11 - 322mm | W12 - 419mm

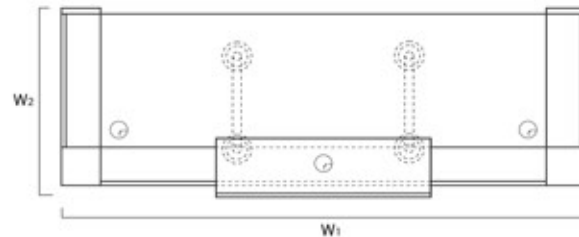
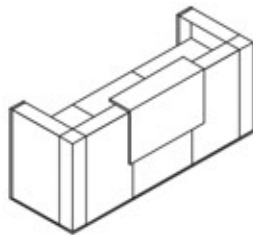
SISTEMAS DE MOSTRADORES DE RECEPCIÓN



REFERENCIA	DIMENSIONES [mm]						kg	m3	pcs	COMPONENTES
	W <sub>1</sub>	W <sub>2</sub>	D <sub>1</sub>	D <sub>2</sub>	H					
TRA117	1656	820	-	-	1090		86.0	0.242	5	TR1L+2xTR08+TR1P+NL41
TRA118	2056	820	-	-	1090		100.0	0.266	5	TR1L+2xTR10+TR1P+NL41
TRA119	2456	820	-	-	1090		108.0	0.290	5	TR1L+2xTR12+TR1P+NL41
TRA120	2856	820	-	-	1090		112.0	0.314	5	TR1L+2xTR14+TR1P+NL41



REFERENCIA	DIMENSIONES [mm]						kg	m3	pcs	COMPONENTES
	W <sub>1</sub>	W <sub>2</sub>	D <sub>1</sub>	D <sub>2</sub>	H					
TRA42	1640	905	-	-	1159		99.0	0.460	8	TR4L+2xTR90+TR4P+TR99+NL41



REFERENCIA	DIMENSIONES [mm]						kg	m3	pcs	COMPONENTES
	W <sub>1</sub>	W <sub>2</sub>	D <sub>1</sub>	D <sub>2</sub>	H					
TRA21	2440	905	-	-	1159		126.0	0.577	10	TR4L+2xTR90+TR08+TR4P+TR99+2xNL41
TRA22	2640	905	-	-	1159		133.0	0.590	10	TR4L+2xTR90+TR10+TR4P+TR99+2xNL41
TRA23	2840	905	-	-	1159		137.0	0.602	10	TR4L+2xTR90+TR12+TR4P+TR99+2xNL41
TRA24	3040	905	-	-	1159		139.0	0.614	10	TR4L+2xTR90+TR14+TR4P+TR99+2xNL41

DESCRIPCIÓN:

- PESO NETO

- VOLUMEN

- NÚMERO DE PAQUETES